

*Überdruck-/
Unterdrucksicherung*

*Der zuverlässige Schutz
für Chemikalien-Lagerbehälter*



Eine minimale Investition zum maximalen Schutz von Lagerbehältern

Im Be- und Entlüftungssystem von Chemikalien-Lagerbehältern kann sich, abhängig von Betriebszustand und Rohrleitungsverlauf der Anlage, unzulässiger Über- oder Unterdruck aufbauen, z. B. bei Befüllung der Lagerbehälter mittels Druckluft oder beim Einsatz von Abluftwäschern. Dadurch besteht die Gefahr ernsthafter Beschädigungen am Lagerbehälter.

Aufbau und Funktion

Die Armatur besteht aus einem fest verklebten Gehäuse aus PVC, in das ansaug- und ausblaseseitig jeweils eine Hohlkugel aus PE eingesetzt ist.

Sobald der Über- oder Unterdruck im Abluftsystem die vorgegebenen Ansprechdrücke überschreitet, hebt sich die jeweilige Hohlkugel und sorgt so für den Druckausgleich. Sinkt der Druck unter die Ansprechschwelle, setzt sich die Kugel wieder in ihren Sitz und das gesamte Be- und Entlüftungssystem ist somit geschlossen.

Einsatzmöglichkeiten

Die Überdruck-/Unterdrucksicherung ist zur Montage an nahezu allen drucklos betriebenen Behältern geeignet. Der Anschluss erfolgt in der Regel als

PVC-Klebemuffe. Durch Verwendung chemikalienbeständiger Werkstoffe ist die Überdruck-/Unterdrucksicherung universell einsetzbar.

Ausführungen

Die Überdruck-/Unterdrucksicherung ist in zwei Ausführungen erhältlich:

Normalausführung: wird über ein T-Stück in die Abluftleitung des Behälters eingebaut.

Ausführung zum Rohrleitungseinbau: wird bei Medien mit kor-

rosiven Ausgasungen analog zur Normalausführung eingesetzt, jedoch müssen Über- und Unterdruckseite auf die Reinluftseite eines Wäschers oder ins Freie verrohrt werden.

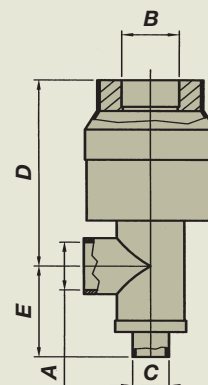
Die Nennweite der Überdruck-Unterdrucksicherung darf nicht kleiner sein, als die Nennweite des Abluftstutzens am Behälter.

Optionen:

- Sonder-Rohrleitungsanschlüsse lieferbar
- erhöhte Ansprechschwellen

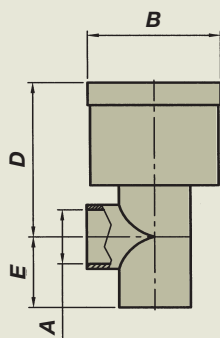
Überdruck-/Unterdrucksicherung für den Rohrleitungseinbau:

DN	A mm	B mm	C mm	D mm	E mm	Ansprechschwelle Überdruck	Ansprechschwelle Unterdruck
50	63	63	40	245	87	26 mm WS	20 mm WS
65	75	75	63	310	100	21 mm WS	14 mm WS
80	90	90	63	410	115	20 mm WS	18 mm WS
100	110	110	63	365	135	24 mm WS	18 mm WS
125	140	140	75	430	130	29 mm WS	15 mm WS
150	160	160	75	470	135	25 mm WS	15 mm WS



Überdruck-/Unterdrucksicherung Normalausführung:

DN	A mm	B mm	D mm	E mm	Ansprechschwelle Überdruck	Ansprechschwelle Unterdruck
50	63	145	186	87	26 mm WS	20 mm WS
65	75	145	198	98	21 mm WS	14 mm WS
80	90	165	233	115	20 mm WS	18 mm WS
100	110	205	270	135	24 mm WS	18 mm WS
125	140	255	298	130	29 mm WS	15 mm WS
150	160	285	323	140	25 mm WS	15 mm WS



Aggressives sicher im Griff mit den Erzeugnissen von Schwaben-Kunststoff

- Zugelassene Lagerbehälter und Auffangvorrichtungen aus PE-HD und PP
- Wickelrohre aus PE-HD und PP

- Planung und Bau betriebsfertiger Chemie-Tankanlagen
- Chemischer Apparatebau
- Prozessbehälter
- Abluftwäscher
- Behälterzubehör
- Rohrleitungsmontagen
- Wartung von Tankanlagen

Schwaben-Kunststoff Chemietank- und Apparatebau GmbH & Co. KG

Augsburger Straße 42
 D- 86863 Langenneufnach
 Telefon (0 82 39) 79 - 0
 Telefax (0 82 39) 79 - 40
 E-Mail: info@schwaben-kunststoff.de
 www.schwaben-kunststoff.de