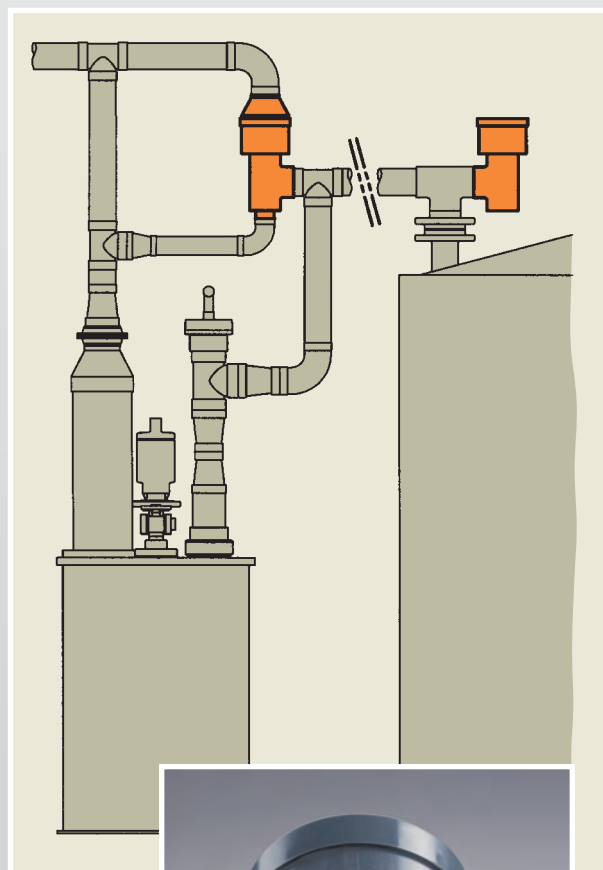




ONLINE KAUFEN

shop.schwaben-kunststoff.de



Überdruck-/
Unterdrucksicherung

Der zuverlässige Schutz
für Chemikalien-Lagerbehälter



Eine minimale Investition zum maximalen Schutz von Lagerbehältern

Im Be- und Entlüftungssystem von Chemikalien-Lagerbehältern kann sich, abhängig von Betriebszustand und Rohrleitungsverlauf der Anlage, unzulässiger Über- oder Unterdruck aufbauen, z. B. bei Befüllung der Lagerbehälter mittels Druckluft oder beim Einsatz von Abluftwäschern. Dadurch besteht die Gefahr ernsthafter Beschädigungen am Lagerbehälter.

Aufbau und Funktion

Die Armatur besteht aus einem fest verklebten Gehäuse aus PVC, in das ansaug- und ausblaseseitig jeweils eine Hohlkugel aus PE eingesetzt ist.

Sobald der Über- oder Unterdruck im Abluftsystem die vorgegebenen Ansprechdrücke überschreitet, hebt sich die jeweilige Hohlkugel und sorgt so für den Druckausgleich. Sinkt der Druck unter die Ansprechschwelle, setzt sich die Kugel wieder in ihren Sitz und das gesamte Be- und Entlüftungssystem ist somit geschlossen.

Einsatzmöglichkeiten

Die Überdruck-/Unterdrucksicherung ist zur Montage an nahezu allen drucklos betriebenen Behältern geeignet. Der Anschluss erfolgt in der Regel als

PVC-Klebemuffe. Durch Verwendung chemikalienbeständiger Werkstoffe ist die Überdruck-/Unterdrucksicherung universell einsetzbar.

Ausführungen

Die Überdruck-/Unterdrucksicherung ist in zwei Ausführungen erhältlich:

Normalausführung: wird über ein T-Stück in die Abluftleitung des Behälters eingebaut.

Ausführung zum Rohrleitungseinbau: wird bei Medien mit kor-

rosiven Ausgasungen analog zur Normalausführung eingesetzt, jedoch müssen Über- und Unterdruckseite auf die Reinfluftseite eines Wäschers oder ins Freie verrohrt werden.

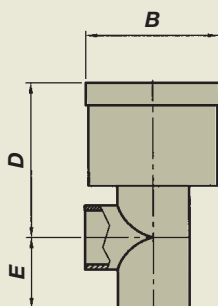
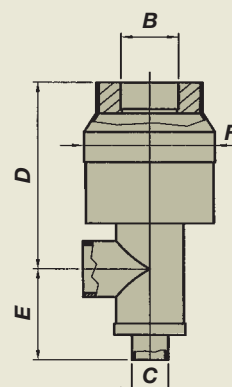
Die Nennweite der Überdruck-/Unterdrucksicherung darf nicht kleiner sein, als die Nennweite des Abluftstutzens am Behälter.

Optionen:

- Sonder-Rohrleitungsanschlüsse lieferbar
- erhöhte Ansprechschwellen

Überdruck-/Unterdrucksicherung für den Rohrleitungseinbau:

d	B mm	C mm	D mm	E mm	F mm	Ansprechschwelle Überdruck	Ansprechschwelle Unterdruck
63	63	40	324	129	146	17 mm WS	12 mm WS
75	75	63	337	142	146	17 mm WS	12 mm WS
90	90	63	392	155	166	18 mm WS	12 mm WS
110	110	63	374	176	206	22 mm WS	21 mm WS
140	140	90	448	197	258	24 mm WS	18 mm WS
160	160	90	503	212	258	24 mm WS	26 mm WS



Überdruck-/Unterdrucksicherung Normalausführung:

d	B mm	D mm	E mm	Ansprechschwelle Überdruck	Ansprechschwelle Unterdruck
63	146	186	86	17 mm WS	12 mm WS
75	146	199	99	17 mm WS	12 mm WS
90	166	234	114	18 mm WS	12 mm WS
110	206	272	132	22 mm WS	21 mm WS
140	256	331	153	24 mm WS	18 mm WS
160	256	346	168	24 mm WS	26 mm WS

Aggressives sicher im Griff mit den Erzeugnissen von Schwaben-Kunststoff

- Zugelassene Lagerbehälter und Auffangvorrichtungen aus PE-HD und PP
- Wickelrohre aus PE-HD und PP

- Planung und Bau betriebsfertiger Chemie-Tankanlagen
- Chemischer Apparatebau
- Prozessbehälter
- Abluftwäscher
- Behälterzubehör
- Rohrleitungsmontagen
- Wartung von Tankanlagen

Schwaben-Kunststoff Chemietank- und Apparatebau GmbH & Co. KG

Augsburger Straße 42
 D- 86863 Langenneufnach
 Telefon (0 82 39) 79 - 0
 Telefax (0 82 39) 79 - 40
 E-Mail: info@schwaben-kunststoff.de
 www.schwaben-kunststoff.de